



PLAN DE TRABAJO 2021-2022

LUNES 26 DE ABRIL

INDICE

- I. REFERENTE DE CONSULTORIA
 1. COBERTURA NACIONAL
 2. COBERTURA INTERNACIONAL
- II. REORGANIZACION
 1. ORGANOS DE GOBIERNO
 2. ESTRUCTURA FUNCIONAL CORPORATIVA
 3. ESTRUCTURA REGIONAL
- III. AUTOSUFICIENCIA FINANCIERA
- IV. SERVICIOS A LOS AFILIADOS



I. REFERENTE DE CONSULTORIA



▶ 1. REFERENTE NACIONAL

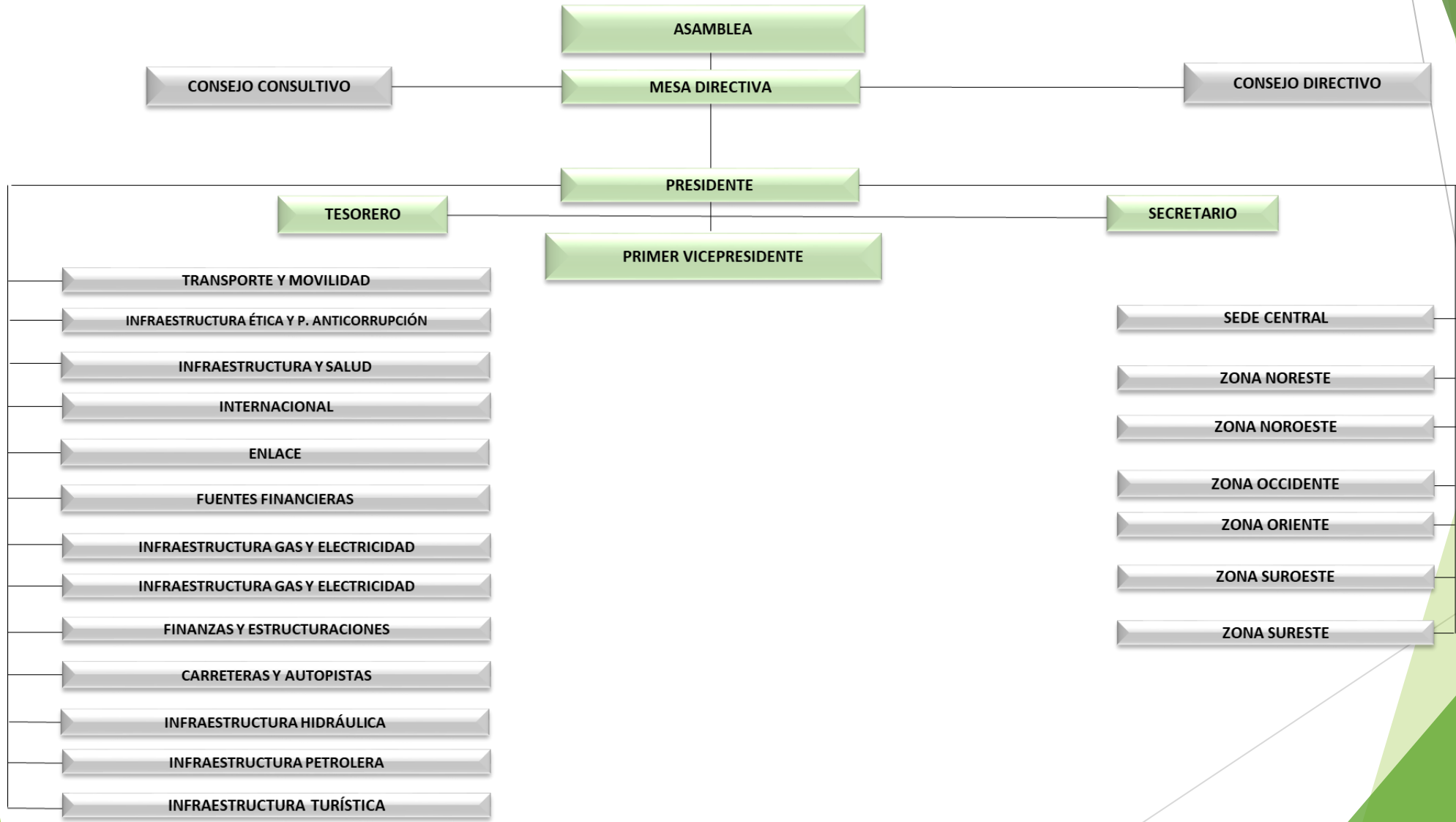
- ▶ Representaciones o Delegaciones por ciudad para captar empresas de consultoría
- ▶ Incorporar Vicepresidencias Regionales (8) reordenando su distribución de cobertura para que se coordine las representaciones o delegaciones
- ▶ Establecer cuotas promociones de entrada el primer año
- ▶ Clasificar las actuales y nuevas afiliaciones por especialidad
- ▶ Fortalecer Vicepresidencias por Áreas Estratégicas de interés
- ▶ Representación de Consejeros Independientes en Entidades Financieras o de Representación Mixta (público-privado)

▶ 2. REFERENTE INTERNACIONAL

- ▶ Asignar Representantes por organismo internacional con experiencia previa
- ▶ Establecer representaciones con Organismos Internacionales que liciten proyectos donde México sea país miembro (BID, BM, CAF, BCIE, NADBANK, ALIDE, etc) para internacionalizar afiliados con capacidad
- ▶ Buscar Joint Venture para los afiliados con empresas internacionales que quieran invertir en México

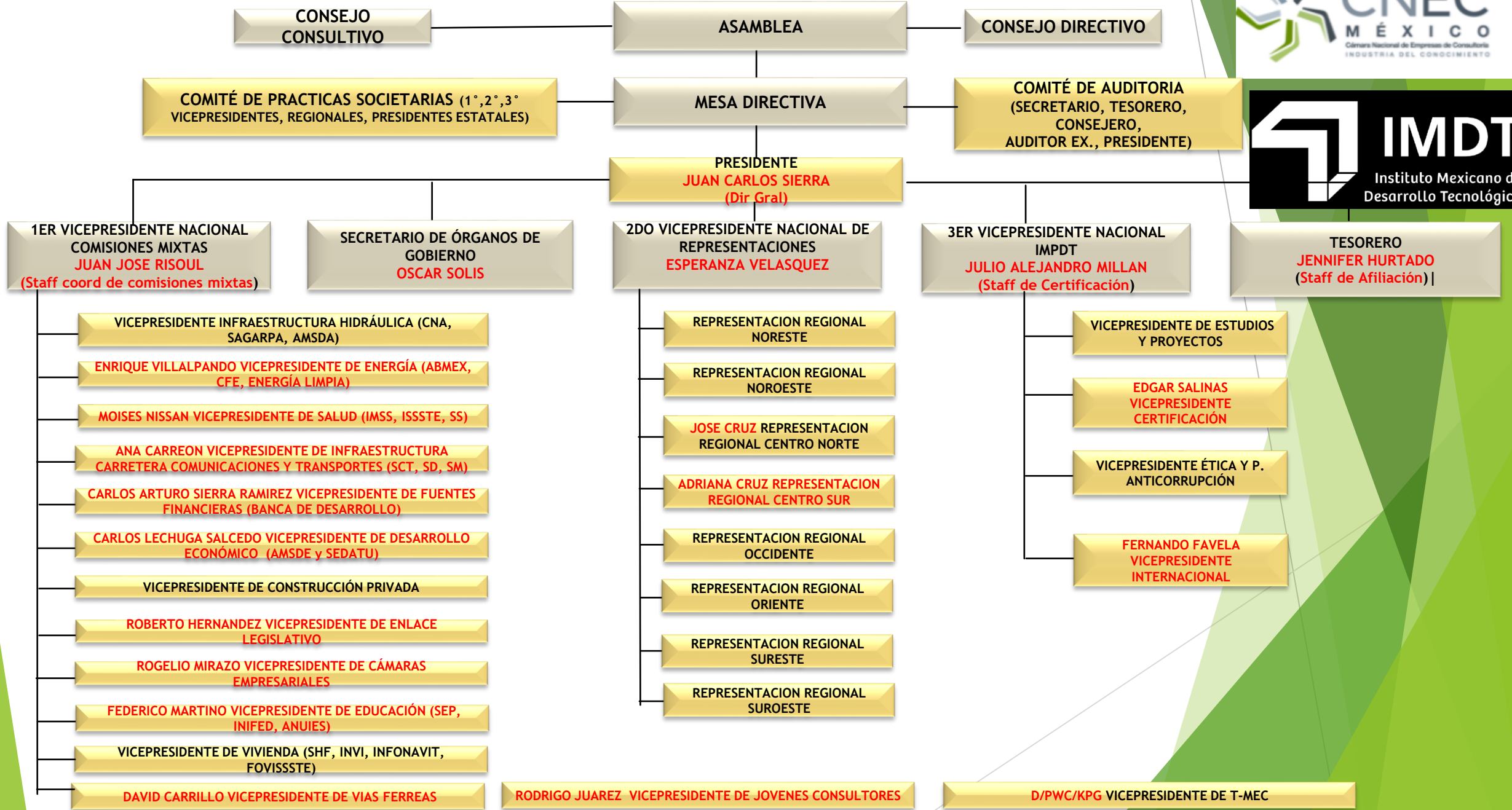
II. REORGANIZACION

ACTUAL



II. REORGANIZACION

PROPUESTA



II. REORGANIZACION



REPRESENTACIONES REGIONALES



III. AUTOSUFICIENCIA FINANCIERA

FUENTE	ORIGEN	PERIODICIDAD	MERCADO OBJETIVO
1.- CUOTAS	Representantes y Grupo Staff	Anual, Semestral, Trimestral, Mensual	Afiliados
2.- AMPDT (E-Learning)	Grupo Staff Cursos y Diplomados	MENSUAL	Equipo de Trabajo de los Afiliados y Externos Afiliados, Dependencias, Cámaras, Empresas y Escuelas
3.- CERTIFICACIONES	Grupo Staff Portafolio de Certificaciones	Anual	Equipo de Trabajo de los Afiliados y Externos Dependencias, Cámaras, Empresas
4.- PUBLICACIONES	Grupo Staff	Anual, Semestral, Trimestral, Mensual	Afiliados, Dependencias, Cámaras, Empresas y Escuelas
5.- RENTA DE ESPACIOS	Grupo Staff Afiliados y Externos	Variable	Afiliados y Externos
6.- ASESORIAS Y LICITACIONES	Grupo Staff Afiliados	Variable	Afiliados, Dependencias, Cámaras, Empresas y Escuelas
7.- CONFERENCIAS Y EVENTOS	Grupo Staff y Afiliados	Anual, Semestral, Trimestral, Mensual	Afiliados y Externos

Nota.- En el punto 5 se podrá realizar siempre y cuando las condiciones lo permitan



NO SE CONSIDERA CONTRATAR MAS PERSONAL SINO INCREMENTAMOS INGRESOS

IV. SERVICIOS A LOS AFILIADOS

A Nivel Nacional

- ▶ Empoderar las Representaciones con el Gobierno Federal en las Dependencias de Gobierno para acceder a concursos o licitaciones o contratos directos en diversas multidisciplinas
- ▶ Empoderar las Representaciones por Ciudad con las autoridades y Empresas privadas locales
- ▶ Fortalecer el portafolio de certificación que permita a los afiliados acreditar su especialidad y vigencia permanente
- ▶ Conformar y promover comisiones mixtas nacionales y locales para tener mayor presencia y nivel de contratación
- ▶ Fomentar el networking local y nacional
- ▶ Dar continuidad a las estrategias actuales que han dado resultados al afiliado
- ▶ Realizar Congresos Nacionales, eventos presenciales y/o virtuales periódicamente



IV. SERVICIOS A LOS AFILIADOS

A Nivel Internacional

- ▶ Empoderar a nuestros Representantes Internacionales para ocupar cargos y posiciones estratégicos en las organizaciones internacionales
- ▶ Hacer convenios o alianzas internacionales para acceder a información internacional y/o convocatorias internacionales
- ▶ Establecer contacto con cámaras internacionales para ser referente con inversionistas que estén interesados en poner recursos en México
- ▶ Buscar organizaciones de capital de riesgo internacionales para hacer alianzas estratégicas en proyectos internacionales
- ▶ Fomentar el networking y capacitación internacional





GRACIAS

LUNES 26 DE ABRIL