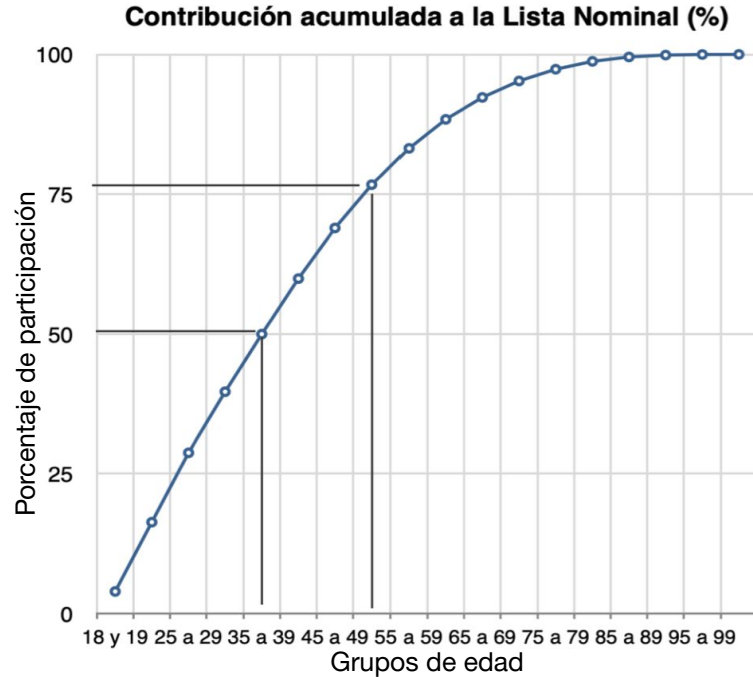


—NOS VEMOS—  
PARTICIPANDO

# Los jóvenes alcanzan 50% del listado nominal

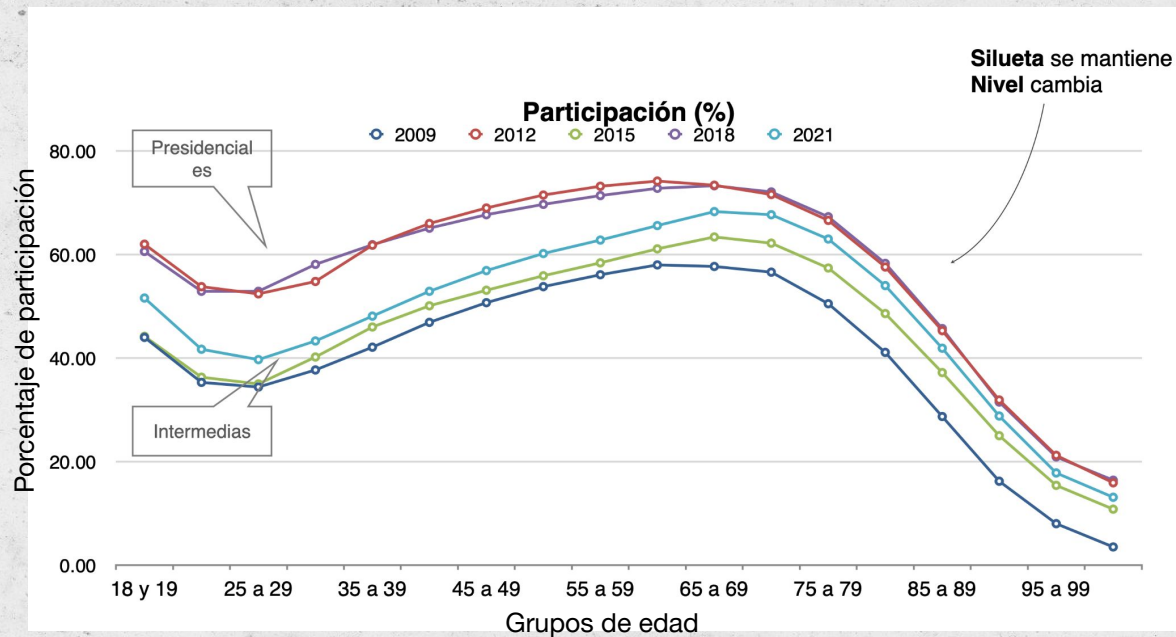


**FUENTE:** Instituto Nacional Electoral (2018). *Conteos Censales de Participación Ciudadana 2009 - 2021: Lista Nominal 2018 por edad.*

# Jóvenes alejados de las urnas

Electores de 18 a 39 años representan el 50% del electorado...

...pero son los que menos participan



FUENTE: Instituto Nacional Electoral (2018). *Conteos Censales de Participación Ciudadana 2009 - 2021: Participación Electoral por Grupos de Edad 2009 - 2021*



ATINOAMERICANA

¿Cómo se  
sienten los  
jóvenes?

1



# Matices según edades y género

**20-30 años más  
polarizados vs.  
los más adultos**

Entusiastas vs enojados,  
frustrados e inconformes

**30-40 años visión más  
plural y equilibrada entre  
lo bueno y lo malo**

**Hombres:** más  
ideológicos,  
receptivos a temas  
de sociedad y  
macroeconomía

**Mujeres:** son más  
prácticas, enfocada a  
temas de poder  
adquisitivo, calidad de  
vida, salud, transporte  
y educación

# Amplia diversidad en el sentimiento social

Satisfechos y optimistas

-

+

Dolidos,  
asustados,  
frustrados frente a  
la violencia y su  
contexto social y  
político

No tan  
inconformes.  
Aprueban ciertas  
gestiones de  
gobiernos, pero sin  
mucho esperanza  
ni motivación en  
general

Progresistas,  
emancipados:  
confían en que el  
futuro puede  
mejorar.  
  
Más informados,  
analíticos y críticos

Se sienten  
claramente con  
oportunidades y en  
pleno crecimiento  
(turismo,  
tecnología e  
industria)

# DETONADORES EMOCIONALES DE LA PARTICIPACIÓN

Dinámica electoral como  
moda *“instagrameable”*

Novedad en tono / estilo  
de mensajes y campañas

Beneficios tangibles

Agenda real y disruptiva  
de mejora

Candidatos atractivos

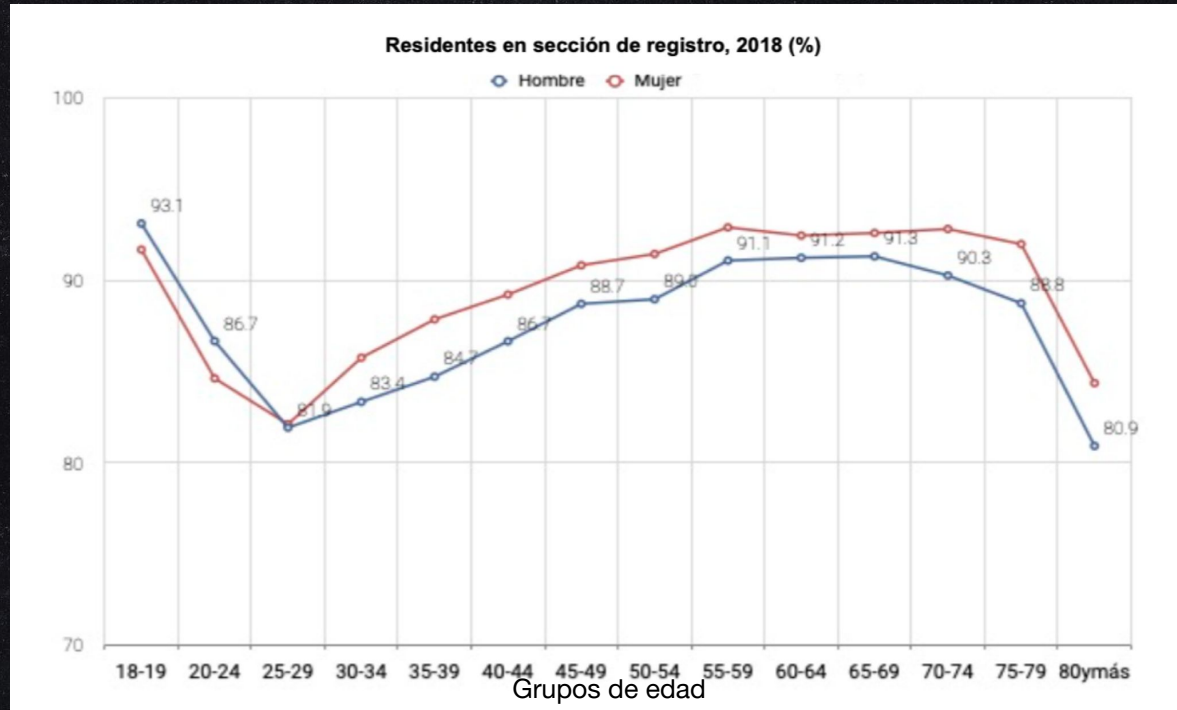




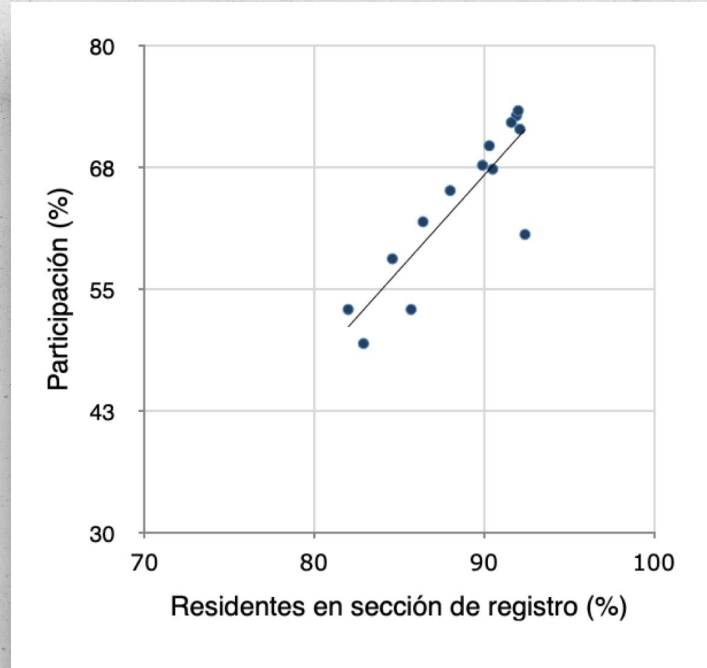
¡Es la  
credencialización!

2

# Votantes registrados en lugar donde viven



# Lugar de registro incide (+) en la participación



Tendencias positivas por grupos de edad, así como en el domicilio y la sección electoral de registro

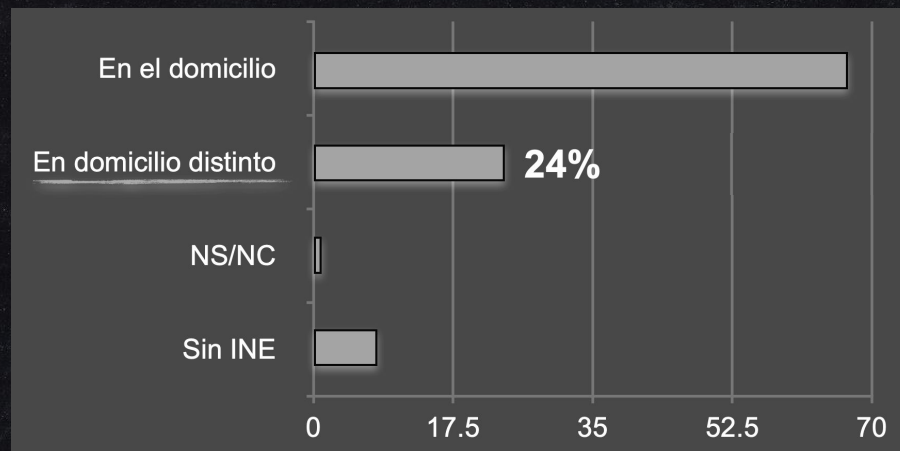
**LISTA NOMINAL - RESIDENTES EN LA SECCIÓN ELECTORAL DE REGISTRO**

Verificación nacional muestral INE, 2018



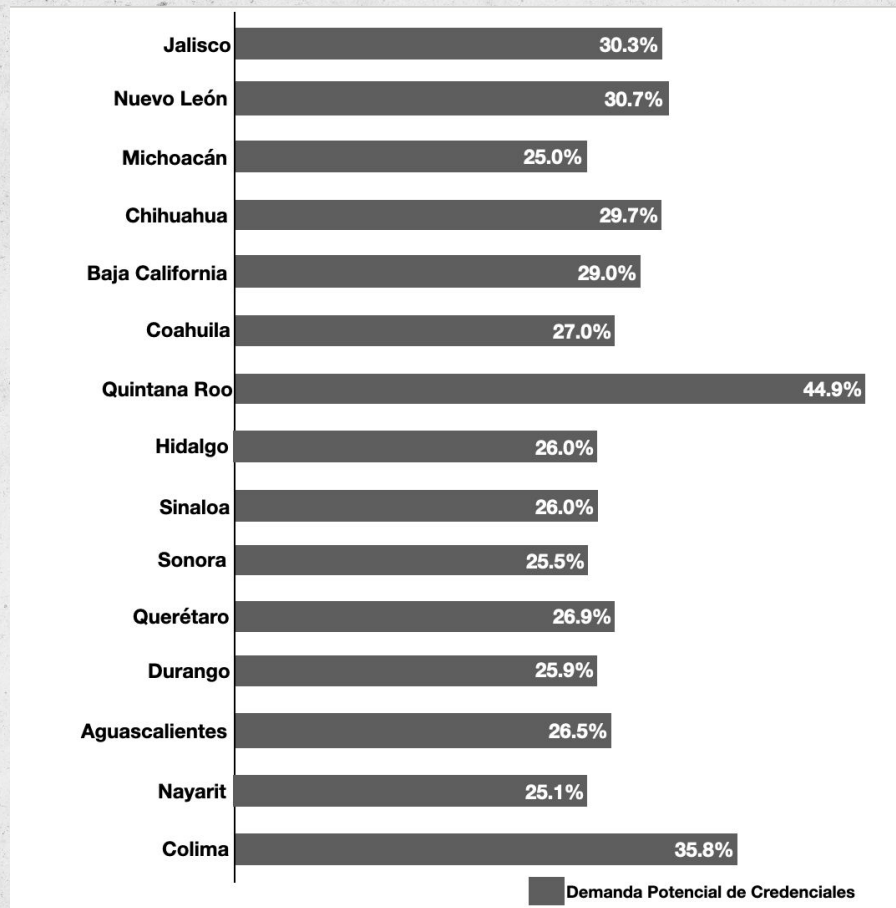
# Credencialización

## Dirección de la credencial (Nacional)



**Principal razón de no actualizar: falta de tiempo por trabajo**

# Entidades con más alta desactualización de INE



Estimación ponderada con datos de la Encuesta Nacional (Marzo 2023) y el Estadístico del Padrón Electoral del Instituto Nacional Electoral (INE).



# Modelo de participación

114%

6.8 millones de votantes

**Casi siempre vota.**

Expresan interés en elección 2024

Creen que su voto sirve para tener mejor gobierno y que el resultado hace diferencia en su vida

**Pero, no tiene su domicilio actualizado.**

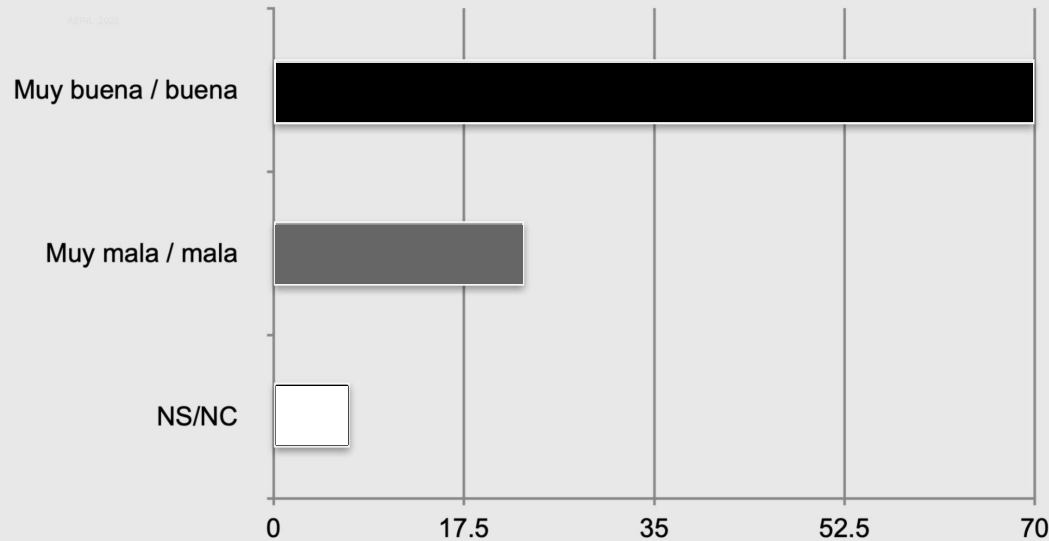




Empresas

3

# Empresarios con buena percepción social



La confianza de **pequeños y medianos empresarios** sube hasta **74%**

**Profesores universitarios** son los principales aliados con **73%**



Invitación

4



—NOS VEMOS—  
PARTICIPANDO

*Llamado a...*

# ***Organizaciones comprometidas***

con el derecho a la identidad

de sus colaboradores para que su

***INE este vigente***

***y con domicilio actualizado.***

*Recuerda siempre proporcionar....*

**documentos e información verídica**  
**al *Instituto Nacional Electoral (INE)***  
**y al *Registro Federal de Electores (RFE)*.**



**La participación va más allá  
de una sola jornada**

- 1. Tramitar o actualizar la credencial del INE**
- 2. Recoger la credencial**
- 3. Ser funcionario de casilla**  
**Asistir a capacitaciones**  
**Desempeñar el encargo**
- 4. Participar (44% acusa dificultad para votar  
por tener que trabajar)**

# **Esfuerzo de promoción de la credencialización**



**Mayo – Noviembre  
2023**



El último día para obtener tu credencial  
para votar en las elecciones de 2024  
es el **31 de enero**

**Súmate**

***Tiempo libre***

**-sin descuento salarial-  
para que los colaboradores  
puedan tramitar y recoger su  
credencial.**



**Súmate**

**Apoyo desde RH**

**para quienes  
voluntariamente  
soliciten asistencia  
sacando su cita.**

**Incentivo**

**para quienes  
tengan INE vigente  
y con dirección  
actualizada antes  
del final del año.**



En otros países  
ya se hace con  
éxito

5

**NFL**   
**VOTES**

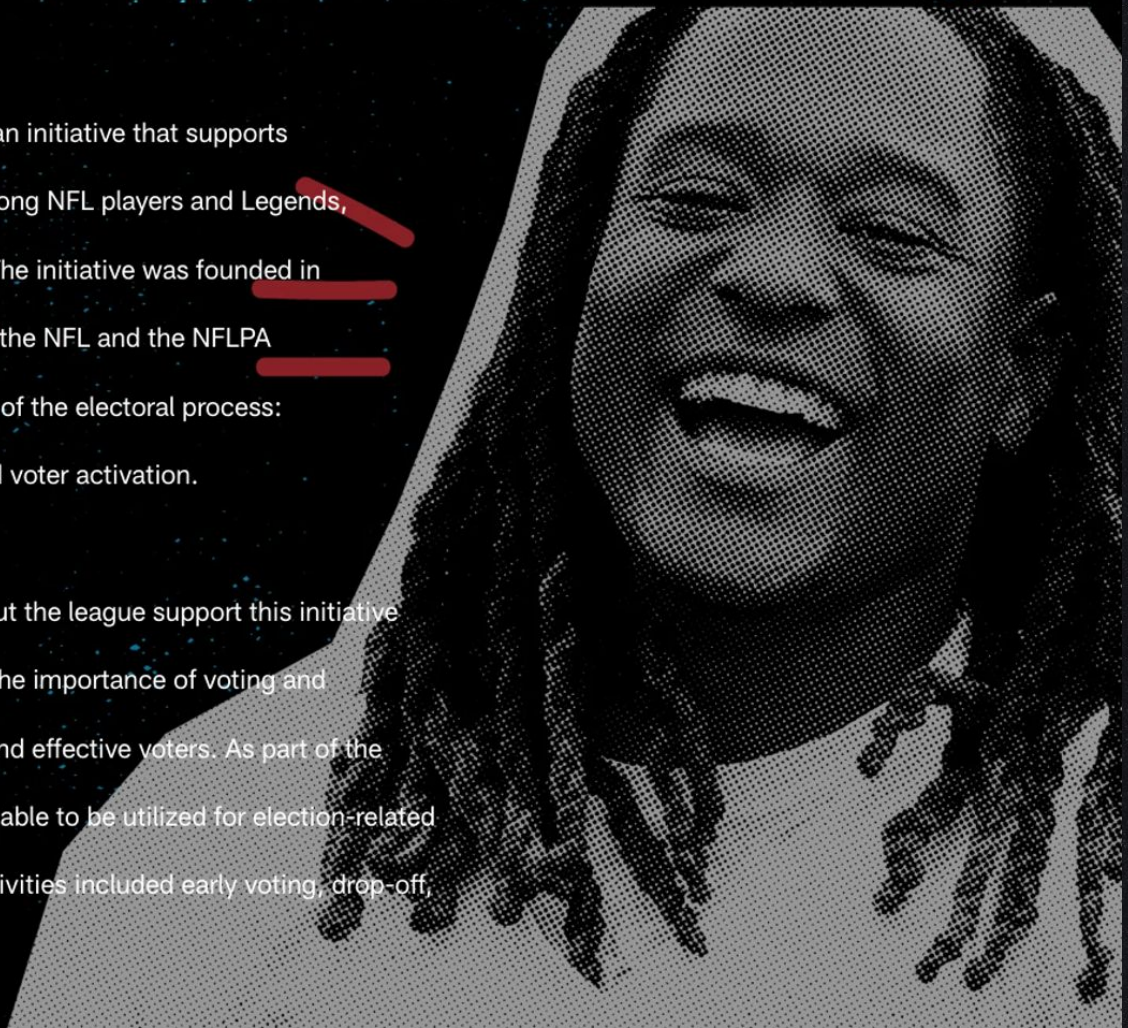


## MISSION

NFL Votes is a league-wide, nonpartisan initiative that supports and encourages civic engagement among NFL players and Legends, club and league personnel, and fans. The initiative was founded in August 2020 as a joint effort between the NFL and the NFLPA and focuses on three key components of the electoral process: voter education, voter registration, and voter activation.

---

All 32 NFL clubs and players throughout the league support this initiative and will engage in efforts to highlight the importance of voting and encourage fans to become informed and effective voters. As part of the initiative, all 30 NFL stadiums are available to be utilized for election-related activities if needed. In 2020, these activities included early voting, drop-off, or Election Day polling sites.







## GET READY TO ROCK THE VOTE

The 2022 midterm elections are right around the corner, and the Raiders have teamed up with Rock the Vote to make sure you're ready to vote.










**MLB**   
 @MLB

Today is National Voter Registration Day. Step up to the plate and register to vote. Visit [mlb.com/vote](https://mlb.com/vote) to learn more.

**NATIONAL VOTER REGISTRATION DAY**

**TUESDAY | ARE YOU 9.22.20 | #VOTEREADY?**





9:19 AM · Sep 22, 2020





¡Ayúdanos  
a difundir!

6

***Descarga todos los contenidos en***

**www.MeVeo.mx**



Actualizar  
tu **INE**

es más sencillo  
que llenar  
tus horas,

AQUÍ  
TE DECIMOS  
CÓMO:



**—NOS VEMOS—  
PARTICIPANDO**

\*Siempre proporciona documentos e información verídica al INE.

¿Te  
mudaste?

actualiza tu

**INE**

y de paso  
sal mejor  
en la foto!

AQUÍ  
TE DECIMOS  
CÓMO:



**—NOS VEMOS—  
PARTICIPANDO**

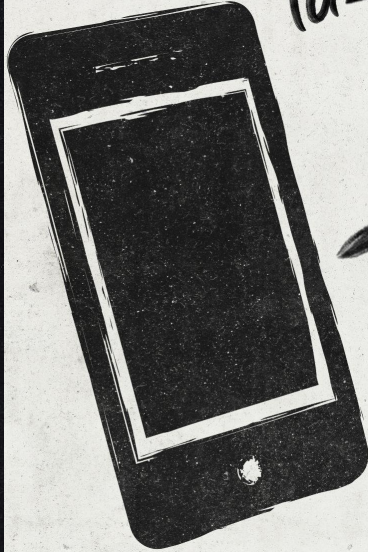
\*Siempre proporciona documentos e información verídica al INE.



actualiza  
tu

INE

como  
actualizas  
tus apps



AQUI  
TE DECIMOS  
CÓMO:



#Me  
Veo

\*Siempre proporciona documentos e información verídica al INE.

¿Ya no vives  
con tus papis?

actualiza  
tu

INE y

demuéstralo

AQUI  
TE DECIMOS  
CÓMO:



#Me  
Veo

\*Siempre proporciona documentos e información verídica al INE.



"Fui a sacar mi INE"

mucho mejor que

"el perro se comió mi tarea"

Aquí  
TE DECIMOS  
CÓMO:



#Me  
Veó

\*Siempre proporciona documentos e información verídica al INE.

saca tu INE  
y comprueba

que eres  
géminis



Aquí  
TE DECIMOS  
CÓMO:



#Me  
Veó

\*Siempre proporciona documentos e información verídica al INE.



# ¿Cómo sacar tu

# INE

por primera vez?

porque YO LO XD

#MeVeo

**1** HAZ UNA CITA EN TU MÓDULO MÁS CERCAO AQUÍ:  
[app-inter.ife.org.mx/siac2011/citas\\_initCapturaCitas.siac](http://app-inter.ife.org.mx/siac2011/citas_initCapturaCitas.siac)

**2** TEN LISTOS TUS DOCUMENTOS

<b>Original Acta de Nacimiento</b> o documento que acredite la nacionalidad mexicana por naturalización. <small>(Puedes presentar una impresión si el acta es solicitada desde <a href="http://www.gob.mx/ActaNacimiento/">www.gob.mx/ActaNacimiento/</a> y cuenta con código QR)</small>	<b>Una Identificación con fotografía</b> Cartilla del Servicio Militar Nacional, Pasaporte mexicano, Credencial expedida por escuelas públicas o privadas que estén vigentes, o Licencia para conducir. En caso de no contar con ninguna identificación te pueden acompañar dos testigos con su credencial del INE para declarar tu identidad.
<b>CURP</b> Descarga tu CURP aquí: <a href="http://www.gob.mx/curp/">www.gob.mx/curp/</a>	<b>Un Comprobante de domicilio</b> Ej. pago de predial, luz, agua, teléfono, internet o televisión privada (no mayor a 3 meses) *No es necesario que se encuentre a tu nombre* pero cuida que tenga datos claros y correctos de tu domicilio.

**IMPORTANTE:** Presenta todos tus documentos en ORIGINAL. No te preocupes, te serán devueltos al acabar tu trámite.

**3** ACUDE A TU MÓDULO PUNTUAL Y PRESENTA TUS DOCUMENTOS

No es necesario llevar tu cita impresa.

Te asignarán un turno y serás llamado para hacer el registro digital de todos tus datos, toma de fotografía (sonríe) y huellas dactilares.

Te otorgarán un comprobante con foto y una fecha aproximada de entrega.

**4** REGRESA POR TU CREDENCIAL

Puedes checar si ya está lista en: [consulta-tramite.ine.mx/nacional/archivos2/portal/credencial/tramite/](http://consulta-tramite.ine.mx/nacional/archivos2/portal/credencial/tramite/)

¿Perdiste el comprobante? No te preocupes, puedes recogerla sin problema presentando tu identificación con fotografía.

Si requieres más información consulta: [www.ine.mx/preguntas-frecuentes-credencial-para-votar/](http://www.ine.mx/preguntas-frecuentes-credencial-para-votar/) o llama al INETEL: 800 433 2000.

\*Siempre proporciona documentos e información verídica al INE.

## ¡ASÍ DE SENCILLO!

Ahora ya puedes presumir a todos tu nueva INE.

#MeVeo

# ¿Cómo actualizar tu

# INE?

sin fallar en el intento

**1** IDENTIFICA TU TRÁMITE

- A. Corrección de datos personales
- B. Cambio de domicilio
- C. Reposición
- D. Reincorporación. Si fuiste dado de baja porque tu credencial perdió vigencia y no la reemplazaste a tiempo.
- E. Reemplazo de credencial por vigencia. Si conservas tu credencial pero esta perdió vigencia.
- F. Corrección de datos por cambio de sexo genérico
- F. Corrección de tu nombre o sexo de acuerdo a tu identidad de género.

**2** HAZ UNA CITA EN TU MÓDULO MÁS CERCAO EN:  
[app-inter.ife.org.mx/siac2011/citas\\_initCapturaCitas.siac](http://app-inter.ife.org.mx/siac2011/citas_initCapturaCitas.siac)

**3** TEN LISTOS TUS DOCUMENTOS

<b>Original Acta de Nacimiento</b> o documento que acredite la nacionalidad mexicana por naturalización. <small>(Puedes presentar una impresión si el acta es solicitada desde <a href="http://www.gob.mx/ActaNacimiento/">www.gob.mx/ActaNacimiento/</a> y cuenta con código QR)</small>	<b>Una Identificación con fotografía</b> Cartilla del Servicio Militar Nacional, Pasaporte, Cédula Nacional, Título, Licencia profesional o permiso para conducir, o credenciales de identificación laboral. Descarga tu CURP aquí: <a href="http://www.gob.mx/curp/">www.gob.mx/curp/</a>	<b>Un Comprobante de domicilio</b> Predial, luz, agua, teléfono, internet o televisión privada, estado de cuenta bancario (no mayor a 3 meses, excepto aquellos que sean de pago anual). Cuida que indique clara y correctamente los datos de tu domicilio.
---	---	---

**IMPORTANTE:** Presenta todos tus documentos en ORIGINAL. No te preocupes, te serán devueltos al acabar tu trámite.

**4** ACUDE CON TUS DOCUMENTOS AL MÓDULO PUNTUAL DE ACUERDO CON TU CITA

No es necesario llevar tu cita impresa.

Durante el trámite, rectifica que todos tus datos estén correctos.

Te otorgarán un comprobante con un folio y una fecha aproximada de entrega de tu credencial.

Las personas adultas mayores y/o con discapacidad tienen prioridad de atención.

**5** REGRESA POR TU CREDENCIAL ACTUALIZADA

Puedes checar si ya está lista en: [consulta-tramite.ine.mx/nacional/archivos2/portal/credencial/tramite/](http://consulta-tramite.ine.mx/nacional/archivos2/portal/credencial/tramite/)

Acude a recogerla sin necesidad del comprobante presentando una identificación con fotografía.

Si requieres más información consulta: [www.ine.mx/preguntas-frecuentes-credencial-para-votar/](http://www.ine.mx/preguntas-frecuentes-credencial-para-votar/) o llama al INETEL: 800 433 2000.

\*Siempre proporciona documentos e información verídica al INE.



#Me  
Veo

# ¿tu INE está vigente?

SI SE VE ASÍ:



Y la vigencia es del 2024 o más

**¡SÍ PUEDES VOTAR EN 2024!**

**¡ACTUALÍZALA!**  
AQUÍ TE DECIMOS CÓMO:



O SI SE VE ASÍ:



**YA NO PODRÁS VOTAR NI UTILIZARLA  
COMO IDENTIFICACIÓN OFICIAL.**

Las credenciales para votar con terminación 2020-2022 perdieron vigencia desde el 01 de enero de este 2023, por lo tanto ya no servirán para participar en las siguientes elecciones (ni 2023, ni 2024) y tampoco tienen validez como identificación oficial.

Si requieres más información consulta:  
[www.ine.mx/preguntas-frecuentes-credencial-para-votar/](http://www.ine.mx/preguntas-frecuentes-credencial-para-votar/)  
o llama al INETEL: 800 433 2000.

\*Siempre proporciona documentos e información verídica al INE.



## —NOS VEMOS— PARTICIPANDO

Inserta el logo  
de tu organización  
aquí

Estimados {colaboradores/ estudiantes/ colegas},

Te invitamos a que tu credencial del INE esté vigente y con domicilio actualizado.

Tenerla al día es muy importante porque con ella te identificas para realizar distintos trámites y votar en democracia. Además tu INE es la llave de acceso a derechos fundamentales como la salud, la educación, la inclusión social o la cultura.

Para ejercer plenamente tus derechos constitucionales a la identidad y a la participación electoral –sin importar por quién votes– es indispensable contar con una credencial vigente y domicilio actualizado.

Reconocemos que la participación va más allá de una jornada, por todo ello a partir de hoy queremos compartir las siguientes acciones:

1. Podrás acudir en días laborales al módulo del INE para actualizar tu credencial electoral y luego recogerla, sin descuento salarial ni impacto en tus días de vacaciones. Por favor comparte las fechas con \_\_\_\_\_.
2. Si lo requieres, acercate con tus compañeros de \_\_\_\_\_ para que te proporcionen su apoyo para sacar tu cita del INE, tanto para ti como tus familiares. \*Las citas del INE siempre son gratuitas.  
\*Recuerda siempre proporcionar documentos e información verídica al INE y otras autoridades electorales.
3. [En caso de que aplique] Como impulso a la credencialización, al final del mes de \_\_\_\_\_, todo aquel colaborador que tenga su INE vigente y con domicilio actualizado disfrutará de \_\_\_\_\_ . (incentivo).

Si tienes dudas, por favor acércate con \_\_\_\_\_.

Garantiza tus derechos, tramita tu credencial. Aquí te decimos cómo...

SACA TU PRIMERA INE



ACTUALIZA TU INE



VERIFICA LA VIGENCIA DE TU INE



## —NOS VEMOS— PARTICIPANDO

### Súmate como organización comprometida con los derechos democráticos de los colaboradores.

**\*LA PARTICIPACIÓN VA MÁS ALLÁ DE UNA SOLA JORNADA\***

Te recomendamos:

- 1 **COMUNICA A COLABORADORES, PROVEEDORES Y CLIENTES LA IMPORTANCIA DE TENER UNA CREDENCIAL DE ELECTOR VIGENTE Y CON DOMICILIO ACTUALIZADO.**  
De ello depende su derecho a la identidad y a participar en democracia con independencia de sus preferencias políticas.  
  
Para esa comunicación, ponemos a tu disposición una serie de materiales gratuitos y neutrales que pueden distribuirse fácilmente vía correo electrónico, o exhibirse en puntos físicos en tu negocio o empresa.  
Todos los materiales<sup>1</sup> se pueden descargar en [www.MeVeo.mx](http://www.MeVeo.mx).
- 2 **AUTORIZA TIEMPO LIBRE A COLABORADORES -SIN DESCUENTO SALARIAL- PARA QUE TRAMITEN, ACTUALICEN O REPONGAN SU CREDENCIAL DEL INE.**
- 3 **AUTORIZA TIEMPO LIBRE -SIN DESCUENTO SALARIAL- PARA QUE RECOJAN SU NUEVA CREDENCIAL.**
- 4 **SI ALGUNO DE LOS COLABORADORES SOLICITA VOLUNTARIAMENTE ASISTENCIA PARA PODER SACAR UNA CITA DEL INE PARA ELLOS O SUS FAMILIARES, FACILITA QUE ALGUIEN EN LA ORGANIZACIÓN PUEDA BRINDAR APOYO.**  
  
<sup>1</sup>Invítalos siempre a que a lo largo de todo el proceso, proporcionen documentos e información verídica a las autoridades electorales.
- 5 **RECONOCE A LOS INTEGRANTES DE LA ORGANIZACIÓN QUE CUENTEN CON SU CREDENCIAL VIGENTE Y CON DOMICILIO ACTUALIZADO.**



—NOS VEMOS—  
PARTICIPANDO